

財務比率表（旧会計基準に基づく財務比率）

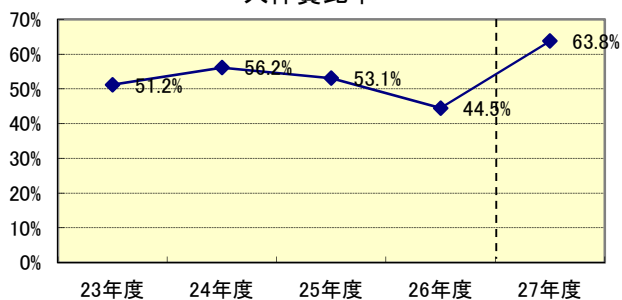
| 分類 | 比 率 | 算 式（×100） | 23年度 | 24年度 | 25年度 | 26年度 |
|---------------------------------|------------|--|---|--------|--------|--------|
| 消 費 收 支 計 算 書 | 人件費比率 | $\frac{\text{人 件 費}}{\text{帰 属 収 入}}$ | 51.2% | 56.2% | 53.1% | 44.5% |
| | 教育研究経費比率 | $\frac{\text{教 育 研 究 経 費}}{\text{帰 属 収 入}}$ | 34.1% | 30.2% | 27.6% | 23.9% |
| | 管理経費比率 | $\frac{\text{管 理 経 費}}{\text{帰 属 収 入}}$ | 24.5% | 18.6% | 14.6% | 12.3% |
| | 消費収支比率 | $\frac{\text{消 費 支 出}}{\text{帰 属 収 入}}$ | 111.2% | 105.7% | 95.9% | 82.9% |
| | 経常経費依存率 | $\frac{\text{消 費 支 出}}{\text{学 生 生 徒 等 納 付 金}}$ | 157.7% | 148.4% | 138.0% | 138.4% |
| | 学生生徒等納付金比率 | $\frac{\text{学 生 生 徒 等 納 付 金}}{\text{帰 属 収 入}}$ | 70.5% | 71.2% | 69.5% | 59.9% |
| | 寄付金比率 | $\frac{\text{寄 付 金}}{\text{帰 属 収 入}}$ | 0.2% | 0.3% | 0.3% | 0.1% |
| | 補助金比率 | $\frac{\text{補 助 金}}{\text{帰 属 収 入}}$ | 12.6% | 13.2% | 10.9% | 12.9% |
| | 基本金組入率 | $\frac{\text{基 本 金 組 入 額}}{\text{帰 属 収 入}}$ | 0.7% | 0.0% | 0.7% | 14.4% |
| 貸 借 対 照 表 | 消費収支差額構成比率 | $\frac{\text{消 費 収 支 差 額}}{\text{総 資 金}}$ | -47.9% | -48.2% | -50.1% | -48.3% |
| | 基本金比率 | $\frac{\text{基 本 金}}{\text{基 本 金 要 繰 入 額}}$ | 99.9% | 100.0% | 100.0% | 99.8% |
| | 固定比率 | $\frac{\text{固 定 資 産}}{\text{自 己 資 金}}$ | 114.0% | 110.8% | 102.9% | 95.3% |
| | 固定長期適合率 | $\frac{\text{固 定 資 産}}{\text{自 己 資 金} + \text{固 定 負 債}}$ | 105.4% | 103.5% | 96.7% | 90.2% |
| | 流動比率 | $\frac{\text{流 動 資 産}}{\text{流 動 負 債}}$ | 47.7% | 70.3% | 164.1% | 373.4% |
| | 前受金保有率 | $\frac{\text{現 金 預 金}}{\text{前 受 金}}$ | 51.2% | 66.7% | 278.2% | 648.7% |
| | 総負債比率 | $\frac{\text{総 負 債}}{\text{総 資 産}}$ | 16.2% | 16.4% | 10.7% | 8.7% |
| | 負債率 | $\frac{\text{総 負 債} - \text{前 受 金}}{\text{総 資 産}}$ | 8.7% | 8.8% | 8.6% | 7.1% |
| | | 基本金実質組入率 | $\frac{\text{自 己 資 金}}{\text{基 本 金 要 組 入 額}}$ | 63.6% | 63.4% | 64.0% |

財務比率表（新会計基準に基づく財務比率）

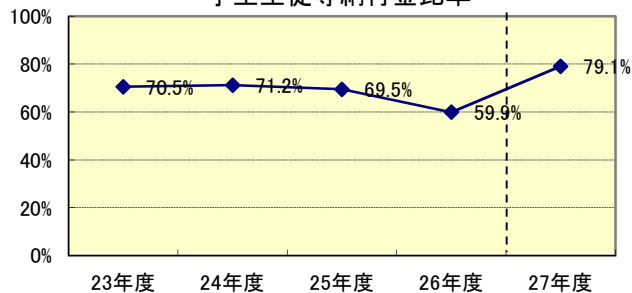
| 分類 | 比 率 | 算 式（×100） | 27年度 |
|--------------------------------|--------------|---|----------|
| 事業活動 収入 支 計 算 書 | 人件費比率 | $\frac{\text{人件費}}{\text{経常収入}}$ | 63.8% |
| | 教育研究経費比率 | $\frac{\text{教育研究経費}}{\text{経常収入}}$ | 35.3% |
| | 管理経費比率 | $\frac{\text{管理経費}}{\text{経常収入}}$ | 15.9% |
| | 基本金組入後収支比率 | $\frac{\text{事業活動支出}}{\text{事業活動収入}-\text{基本金組入額}}$ | 93.1% |
| | 経常経費依存率 | $\frac{\text{事業活動支出}}{\text{学生生徒等納付金}}$ | 147.6% |
| | 学生生徒等納付金比率 | $\frac{\text{学生生徒等納付金}}{\text{経常収入}}$ | 79.1% |
| | 寄付金比率 | $\frac{\text{寄付金}}{\text{事業活動収入}}$ | 0.1% |
| | 補助金比率 | $\frac{\text{補助金}}{\text{事業活動収入}}$ | 10.2% |
| | 基本金組入率 | $\frac{\text{基本金組入額}}{\text{事業活動収入}}$ | 3.6% |
| | 教育活動収支差額比率 | $\frac{\text{教育活動収支差額}}{\text{教育活動収入}}$ | -20.2% |
| | 経常収支差額比率 | $\frac{\text{経常収支差額}}{\text{経常収入}}$ | -16.7% |
| 貸 借 対 照 表 | 繰越収支差額比率 | $\frac{\text{繰越収支差額}}{\text{総負債}+\text{純資産}}$ | -52.6% |
| | 基本金比率 | $\frac{\text{基本金}}{\text{基本金要繰入額}}$ | 101.3% |
| | 固定比率 | $\frac{\text{固定資産}}{\text{純資産}}$ | 87.9% |
| | 固定長期適合率 | $\frac{\text{固定資産}}{\text{純資産}+\text{固定負債}}$ | 83.2% |
| | 流動比率 | $\frac{\text{流動資産}}{\text{流動負債}}$ | 693.2% |
| | 前受金保有率 | $\frac{\text{現金預金}}{\text{前受金}}$ | 1,066.4% |
| | 総負債比率 | $\frac{\text{総負債}}{\text{総資産}}$ | 0.0% |
| | 負債率 | $\frac{\text{総負債}-\text{前受金}}{\text{総資産}}$ | -1.7% |
| | 基本金実質組入率 | $\frac{\text{純資産}}{\text{基本金要組入額}}$ | 65.2% |
| | 積立率 | $\frac{\text{運用資産}}{\text{要積立額}}$ | 35.6% |
| 活動区分 | 教育活動資金収支差額比率 | $\frac{\text{教育活動資金収支差額}}{\text{教育活動資金収入計}}$ | -5.8% |

財務比率(事業活動収支計算書関係(旧消費収支計算書関係))

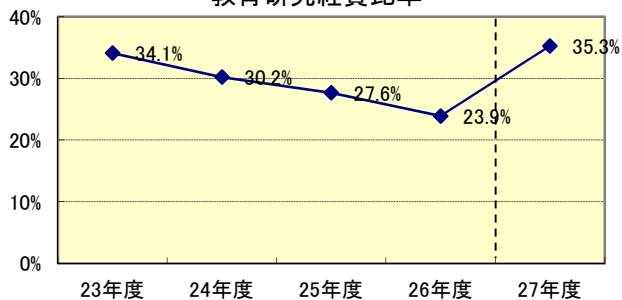
人件費比率



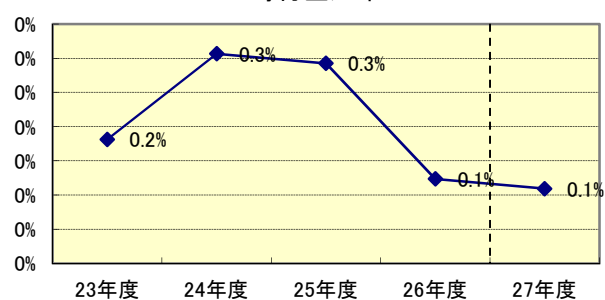
学生生徒等納付金比率



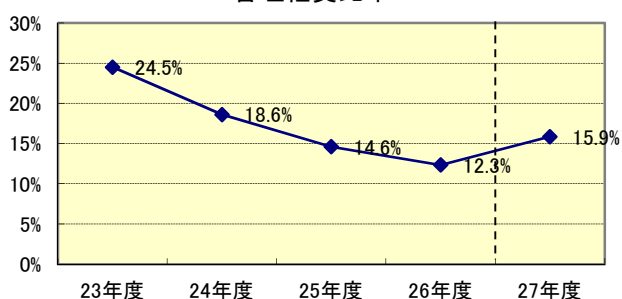
教育研究経費比率



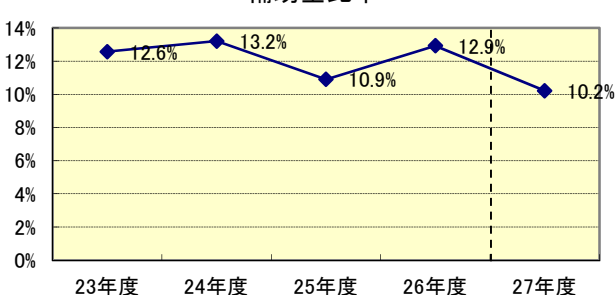
寄付金比率



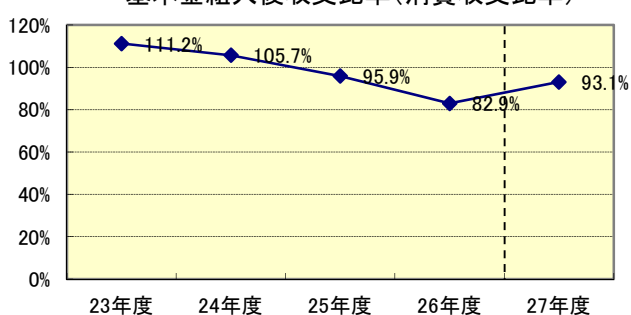
管理経費比率



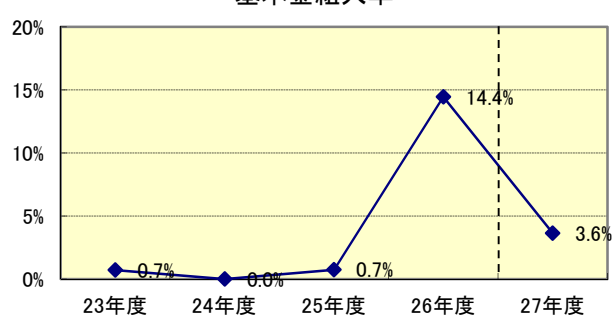
補助金比率



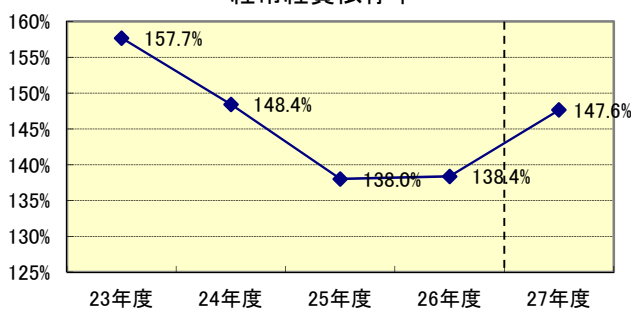
基本金組入後収支比率(消費収支比率)



基本金組入率



経常経費依存率

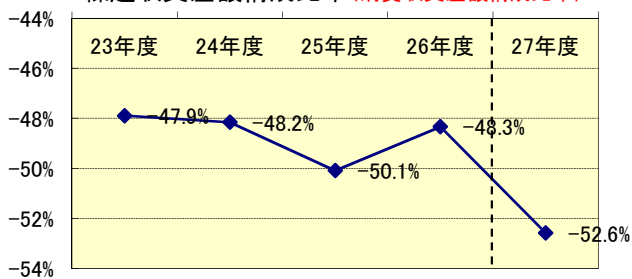


注意

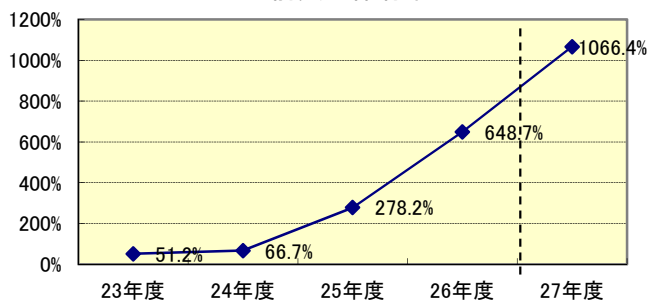
平成27年度から会計基準が改正されたことに伴い財務比率についても改正を行っている

財務比率(貸借対照表関係)

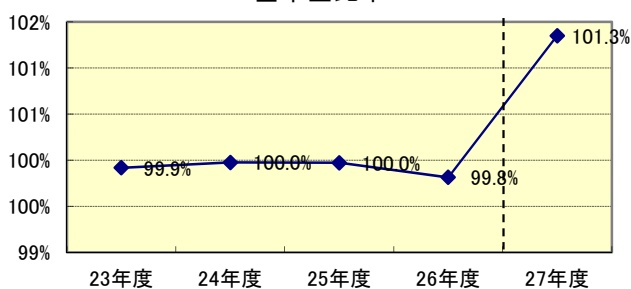
繰越収支差額構成比率(消費収支差額構成比率)



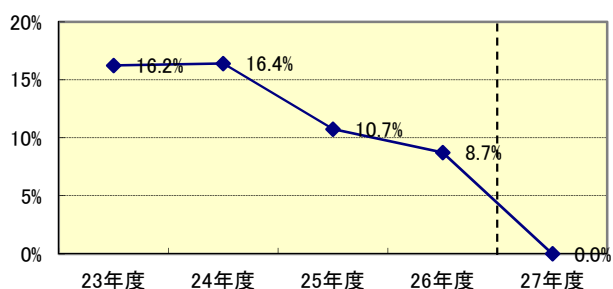
前受金保有率



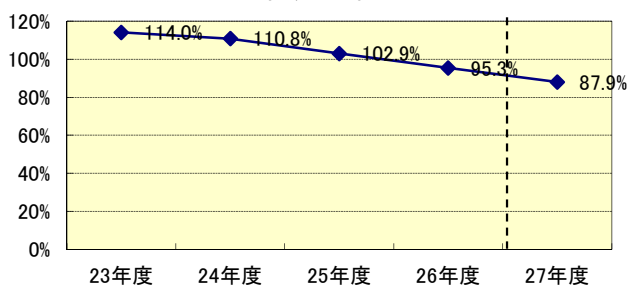
基本金比率



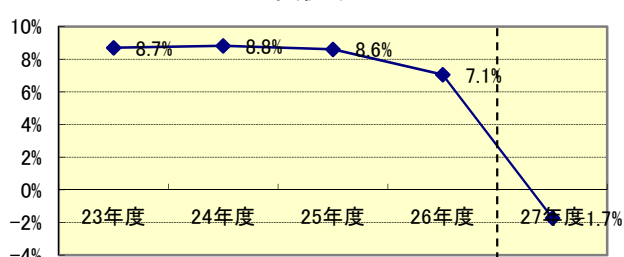
総負債比率



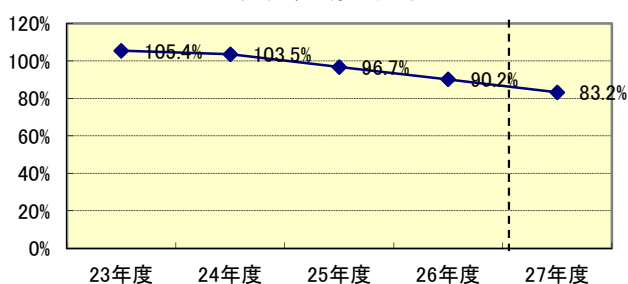
固定比率



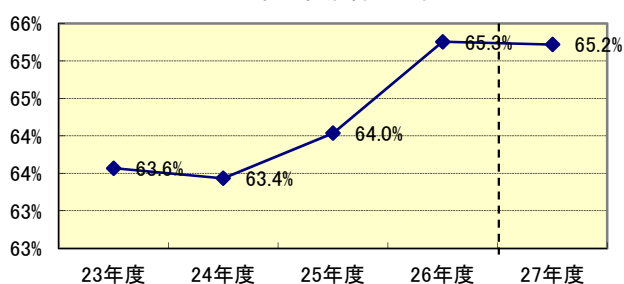
負債率



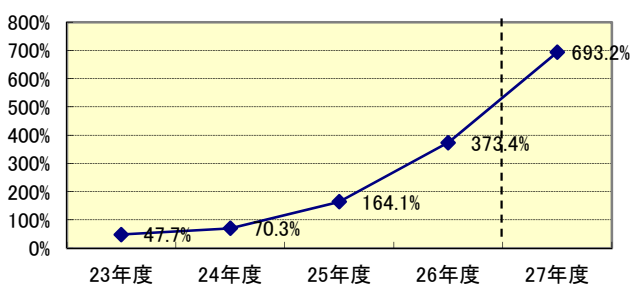
固定長期適合率



基本金実質組入率



流動比率



注意

平成27年度から会計基準が改正されたことに伴い財務比率についても改正を行っている