

財務比率表（旧会計基準に基づく財務比率）

分類	比 率	算 式（×100）	26年度
消 費 収 支 計 算 書	人件費比率	$\frac{\text{人件費 (ク)}}{\text{帰属収入 (オ)}}$	44.5%
	教育研究経費比率	$\frac{\text{教育研究経費 (ケ)}}{\text{帰属収入 (オ)}}$	23.9%
	管理経費比率	$\frac{\text{管理経費 (コ)}}{\text{帰属収入 (オ)}}$	12.3%
	消費支出比率	$\frac{\text{消費支出 (セ)}}{\text{帰属収入 (オ)}}$	82.9%
	経常経費依存率	$\frac{\text{消費支出 (セ)}}{\text{学生生徒等納付 (ア)}}$	138.4%
	学生生徒等納付金比率	$\frac{\text{学生生徒等納付金 (ア)}}{\text{帰属収入 (オ)}}$	59.9%
	寄付金比率	$\frac{\text{寄付金 (イ)}}{\text{帰属収入 (オ)}}$	0.1%
	補助金比率	$\frac{\text{補助金 (ウ)}}{\text{帰属収入 (オ)}}$	12.9%
	基本金組入率	$\frac{\text{基本金組入額 (力)}}{\text{帰属収入 (オ)}}$	14.4%
貸 借 対 照 表	消費収支差額構成比率	$\frac{\text{消費収支差額 (j)}}{\text{総資金 (e) + (i) + (j)}}$	-48.3%
	基本金比率	$\frac{\text{基本金 (i)}}{\text{基本金要繰入額 (i) + (k)}}$	99.8%
	固定比率	$\frac{\text{固定資産 (a)}}{\text{自己資金 (i) + (j)}}$	95.3%
	固定長期適合率	$\frac{\text{固定資産 (a)}}{\text{自己資金 + 固定負債 (i) + (j) + (f)}}$	90.2%
	流動比率	$\frac{\text{流動資産 (b)}}{\text{流動負債 (g)}}$	373.4%
	前受金保有率	$\frac{\text{現金預金 (c)}}{\text{前受金 (h)}}$	648.7%
	総負債比率	$\frac{\text{総負債 (e)}}{\text{総資産 (d)}}$	8.7%
	負債率	$\frac{\text{総負債 - 前受金 (e) - (h)}}{\text{総資産 (d)}}$	7.1%

(注) 小数点以下第2位を四捨五入して小数点第1位まで。

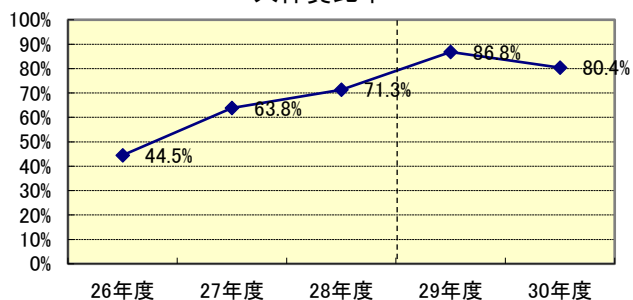
財務比率表（旧会計基準に基づく財務比率）

分類	比 率	算 式（×100）	27年度	28年度	29年度	30年度
事業活動収支計算書	人件費比率	$\frac{\text{人件費}}{\text{経常収入}} \frac{(\text{オ})}{(\text{エ}+\text{コ})}$	63.8%	71.3%	86.8%	80.4%
	教育研究経費比率	$\frac{\text{教育研究経費}}{\text{経常収入}} \frac{(\text{カ})}{(\text{エ}+\text{コ})}$	35.3%	43.5%	49.7%	50.2%
	管理経費比率	$\frac{\text{管理経費}}{\text{経常収入}} \frac{(\text{キ})}{(\text{エ}+\text{コ})}$	15.9%	17.5%	19.5%	21.9%
	事業活動支出比率	$\frac{\text{事業活動支出}}{\text{事業活動収入}} \frac{(\text{ヌ})}{(\text{ニ})}$	96.5%	133.0%	156.5%	152.7%
	経常経費依存率	$\frac{\text{事業活動支出}}{\text{学生生徒等納付金}} \frac{(\text{ヌ})}{(\text{ア})}$	147.6%	162.6%	190.1%	189.5%
	学生生徒等納付金比率	$\frac{\text{学生生徒等納付金}}{\text{経常収入}} \frac{(\text{ア})}{(\text{エ}+\text{コ})}$	79.1%	81.8%	82.4%	80.6%
	寄付金比率	$\frac{\text{寄付金}}{\text{事業活動収入}} \frac{(\text{イ}+\text{ス}+\text{ソ})}{(\text{ニ})}$	0.1%	0.1%	0.1%	0.0%
	補助金比率	$\frac{\text{補助金}}{\text{事業活動収入}} \frac{(\text{ウ}+\text{ソ})}{(\text{ニ})}$	10.2%	12.0%	6.6%	6.3%
	基本金組入率	$\frac{\text{基本金組入額}}{\text{事業活動収入}} \frac{(\text{ト})}{(\text{ニ})}$	3.6%	5.1%	3.2%	4.4%
	事業活動収支差額比率	$\frac{\text{基本金組入前年度収支差額}}{\text{事業活動収入}} \frac{(\text{ニ}-\text{ヌ})}{(\text{ニ})}$	3.5%	-33.0%	-56.5%	-52.9%
経常収支差額比率	$\frac{\text{経常収支差額}}{\text{経常収入}} \frac{(\text{ケ}+\text{シ})}{(\text{エ}+\text{コ})}$	-16.7%	-32.8%	-56.5%	-52.7%	
貸借対照表	繰越収支差額比率	$\frac{\text{繰越収支差額}}{\text{総負債}+\text{純資産}} \frac{(\text{p})}{(\text{h}+\text{m}+\text{p})}$	-48.4%	-55.0%	-66.6%	-79.7%
	基本金比率	$\frac{\text{基本金}}{\text{基本金要繰入額}} \frac{(\text{m})}{(\text{m}+\text{r})}$	99.5%	99.9%	99.8%	99.6%
	固定比率	$\frac{\text{固定資産}}{\text{純資産}} \frac{(\text{a})}{(\text{m}+\text{p})}$	87.9%	91.6%	96.3%	103.0%
	固定長期適合率	$\frac{\text{固定資産}}{\text{純資産}+\text{固定負債}} \frac{(\text{a})}{(\text{m}+\text{p}+\text{i})}$	83.2%	86.6%	90.5%	96.0%
	流動比率	$\frac{\text{流動資産}}{\text{流動負債}} \frac{(\text{d})}{(\text{k})}$	693.2%	629.0%	338.2%	175.4%
	前受金保有率	$\frac{\text{現金預金}}{\text{前受金}} \frac{(\text{e})}{(\text{l})}$	1,066.4%	908.4%	543.3%	267.0%
	総負債比率	$\frac{\text{総負債}}{\text{総資産}} \frac{(\text{h})}{(\text{g})}$	8.0%	7.8%	9.6%	11.5%
	負債比率	$\frac{\text{総負債}-\text{前受金}}{\text{総資産}} \frac{(\text{h}-\text{l})}{(\text{g})}$	6.2%	6.2%	7.5%	8.7%
	積立率	$\frac{\text{運用資産要積立額}}{\text{積立額}} \frac{(\text{b}+\text{c}+\text{e}+\text{f})}{(\text{J}+\text{n}+\text{o}+\text{q})}$	35.6%	30.0%	24.3%	18.1%
活動区分	教育活動資金収支差額比率	$\frac{\text{教育活動資金収支差額}}{\text{教育活動資金収入計}} \frac{(\text{B})}{(\text{A})}$	-5.8%	-18.0%	-34.6%	-26.7%

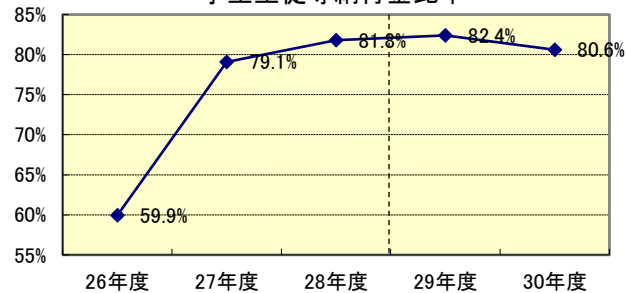
(注) 小数点以下第2位を四捨五入して小数点第1位まで。

# 財務比率(事業活動収支計算書関係(旧消費収支計算書関係))

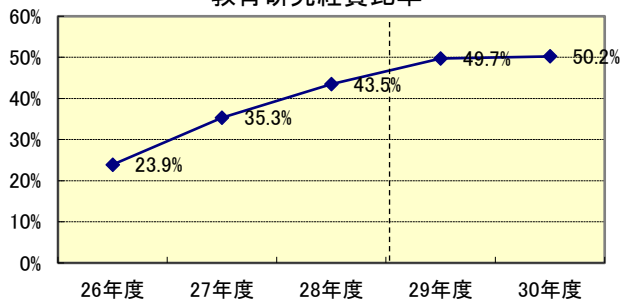
## 人件費比率



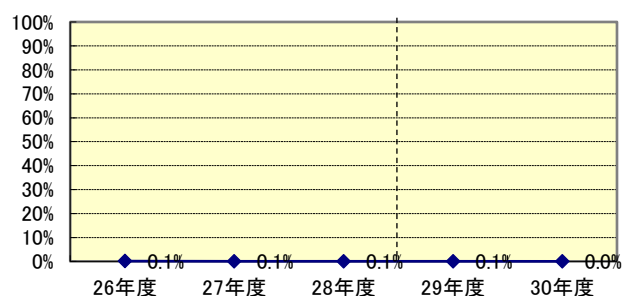
## 学生生徒等納付金比率



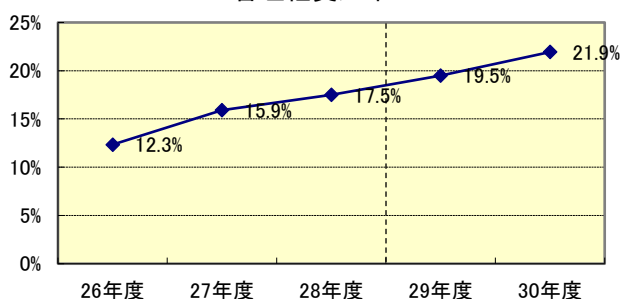
## 教育研究経費比率



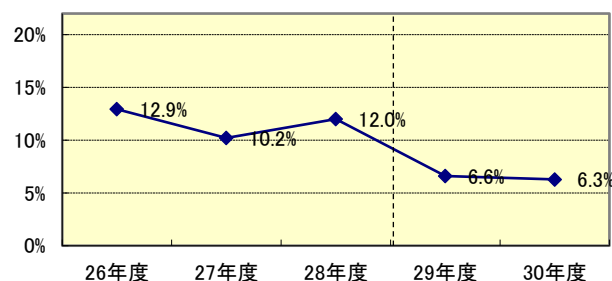
## 寄付金比率



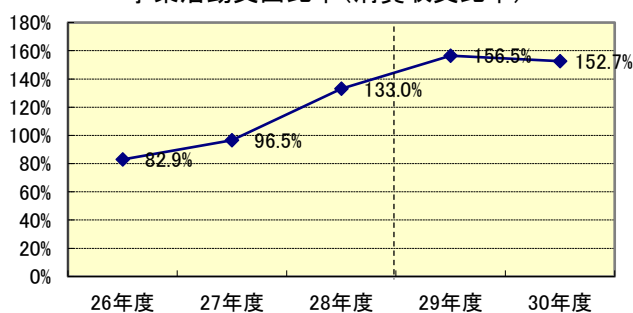
## 管理経費比率



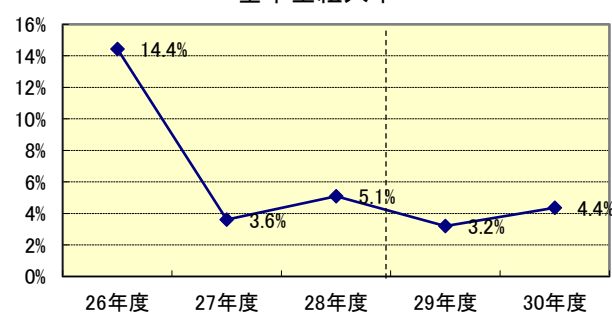
## 補助金比率



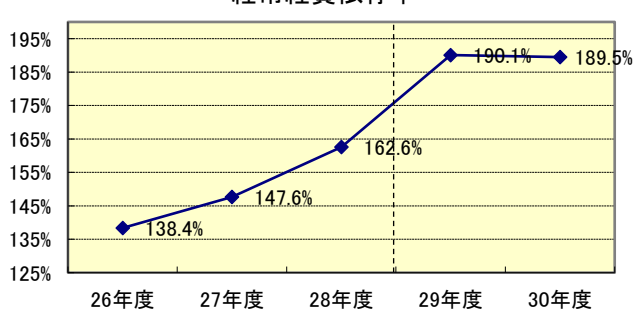
## 事業活動支出比率(消費収支比率)



## 基本金組入率



## 経常経費依存率

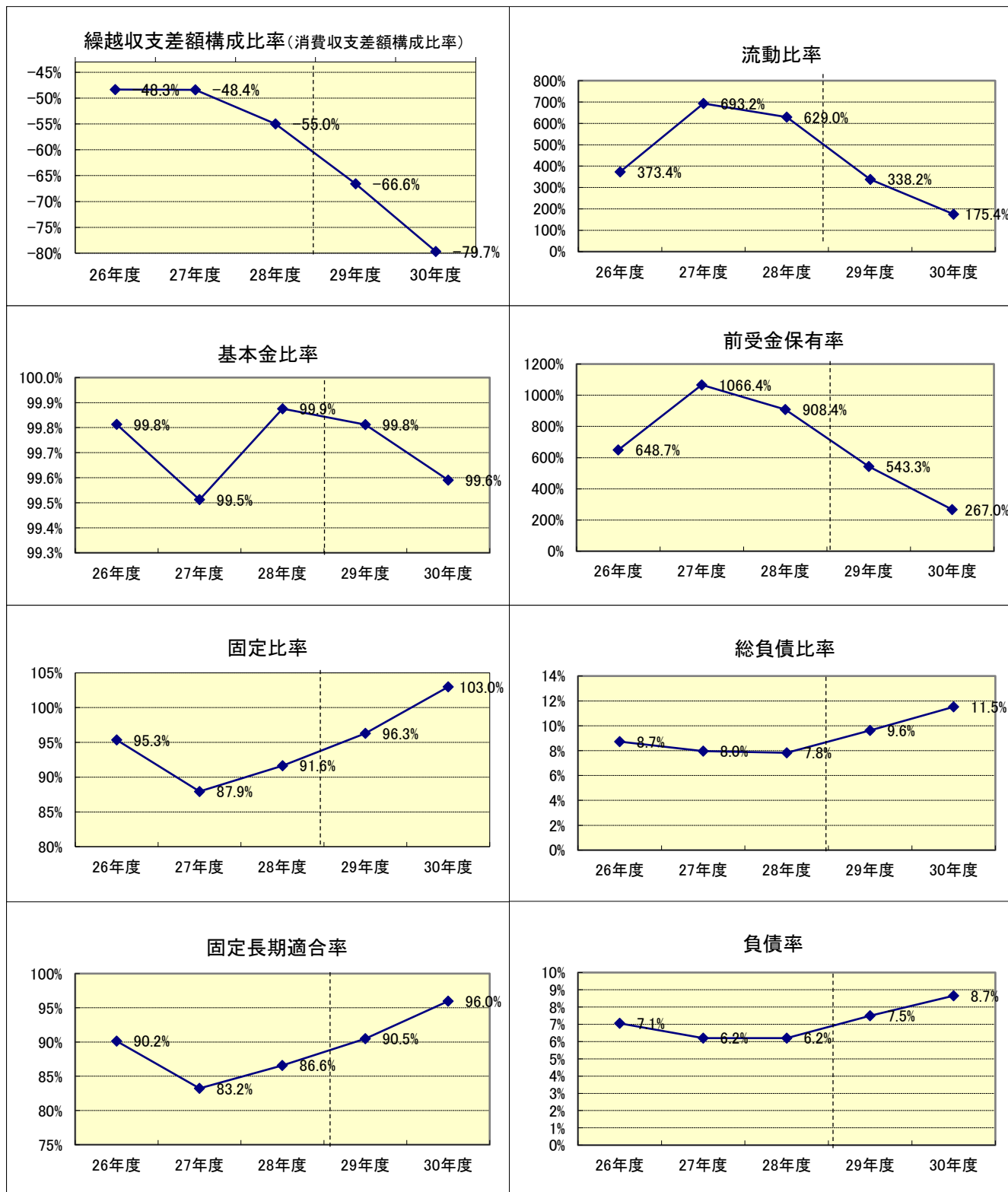


注意

平成27年度から会計基準が改正された

ことに伴い財務比率についても改正

## 財務比率(貸借対照表関係)



注意

平成27年度から会計基準が改正された

ことに伴い財務比率についても改正を