

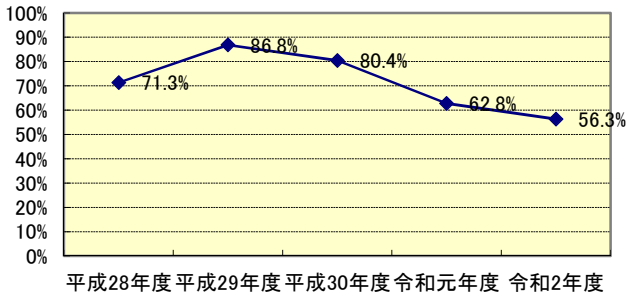
財務比率表

分類	比 率	算 式 (×100)	平成28年度	平成29年度	平成30年度	令和元年度	令和2年度
事業活動収支計算書	人件費比率	$\frac{\text{人件費}}{\text{経常収入}} \frac{(オ)}{(エ+コ)}$	71.3%	86.8%	80.4%	62.8%	56.3%
	教育研究経費比率	$\frac{\text{教育研究経費}}{\text{経常収入}} \frac{(カ)}{(エ+コ)}$	43.5%	49.7%	50.2%	41.9%	40.1%
	管理経費比率	$\frac{\text{管理経費}}{\text{経常収入}} \frac{(キ)}{(エ+コ)}$	17.5%	19.5%	21.9%	20.7%	15.0%
	事業活動支出比率	$\frac{\text{事業活動支出}}{\text{事業活動収入}} \frac{(ヌ)}{(ニ)}$	133.0%	156.5%	152.7%	134.1%	112.2%
	経常経費依存率	$\frac{\text{事業活動支出}}{\text{学生生徒等納付金}} \frac{(ヌ)}{(ア)}$	162.6%	190.1%	189.5%	175.6%	141.1%
	学生生徒等納付金比率	$\frac{\text{学生生徒等納付金}}{\text{経常収入}} \frac{(ア)}{(エ+コ)}$	81.8%	82.4%	80.6%	76.7%	79.7%
	寄付金比率	$\frac{\text{寄付金}}{\text{事業活動収入}} \frac{(イ+ス+ソ)}{(ニ)}$	0.1%	0.1%	0.0%	3.3%	0.5%
	補助金比率	$\frac{\text{補助金}}{\text{事業活動収入}} \frac{(ウ+ソ)}{(ニ)}$	12.0%	6.6%	6.3%	11.4%	14.2%
	基本金組入率	$\frac{\text{基本金組入額}}{\text{事業活動収入}} \frac{(ト)}{(ニ)}$	5.1%	3.2%	4.4%	8.2%	6.2%
	事業活動収支差額比率	$\frac{\text{基本金組入前当年度収支差額}}{\text{事業活動収入}} \frac{(ニ-ヌ)}{(ニ)}$	-33.0%	-56.5%	-52.7%	-34.1%	-12.2%
	経常収支差額比率	$\frac{\text{経常収支差額}}{\text{経常収入}} \frac{(ケ+シ)}{(エ+コ)}$	-32.8%	-56.5%	-52.7%	-25.8%	-11.9%
貸借対照表	繰越収支差額率	$\frac{\text{繰越収支差額}}{\text{総負債+純資産}} \frac{(p)}{(h+m+p)}$	-55.0%	-66.6%	-79.7%	-81.5%	-87.7%
	基本金比率	$\frac{\text{基本金}}{\text{基本金要繰入額}} \frac{(m)}{(m+r)}$	99.9%	99.8%	99.6%	98.1%	98.2%
	固定比率	$\frac{\text{固定資産}}{\text{純資産}} \frac{(a)}{(m+p)}$	91.6%	96.3%	103.0%	109.0%	108.2%
	固定長期適合率	$\frac{\text{固定資産}}{\text{純資産+固定負債}} \frac{(a)}{(m+p+i)}$	86.6%	90.5%	96.0%	98.5%	97.9%
	流動比率	$\frac{\text{流動資産}}{\text{流動負債}} \frac{(d)}{(k)}$	629.0%	338.2%	175.4%	124.1%	133.3%
	前受金保有率	$\frac{\text{現金預金}}{\text{前受金}} \frac{(e)}{(l)}$	908.4%	543.3%	267.0%	160.5%	174.2%
	総負債比率	$\frac{\text{総負債}}{\text{総資産}} \frac{(h)}{(g)}$	7.8%	9.6%	11.5%	14.7%	15.0%
	負債比率	$\frac{\text{総負債-前受金}}{\text{総資産}} \frac{(h-l)}{(g)}$	6.2%	7.5%	8.7%	10.9%	10.8%
	積立率	$\frac{\text{運用資産}}{\text{要積立額}} \frac{(b+c+e+f)}{(J+n+o+q)}$	30.0%	24.3%	18.1%	16.3%	15.2%
活動区分	教育活動資金収支差額比率	$\frac{\text{教育活動資金収支差額}}{\text{教育活動資金収入計}} \frac{(B)}{(A)}$	-18.0%	-34.6%	-26.7%	-9.7%	4.4%

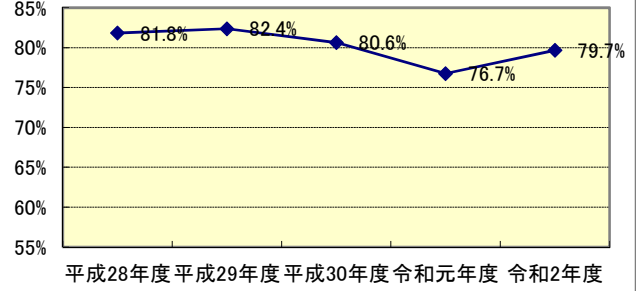
(注) 小数点以下第2位を四捨五入して小数点第1位まで。

# 財務比率(事業活動収支計算書関係)

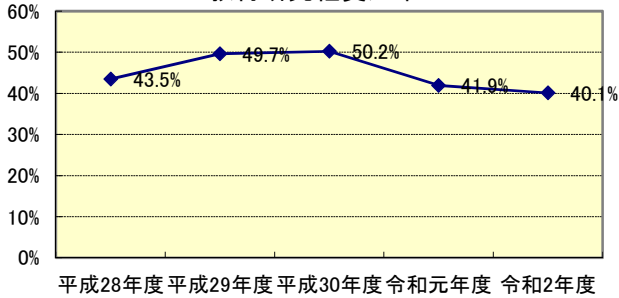
## 人件費比率



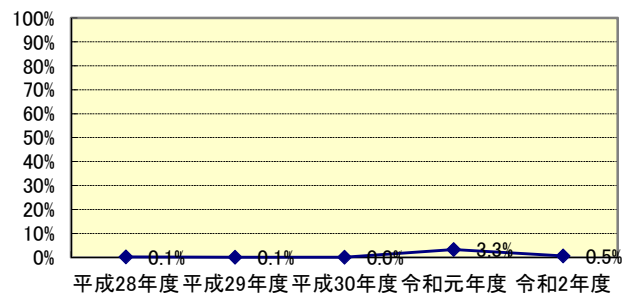
## 学生生徒等納付金比率



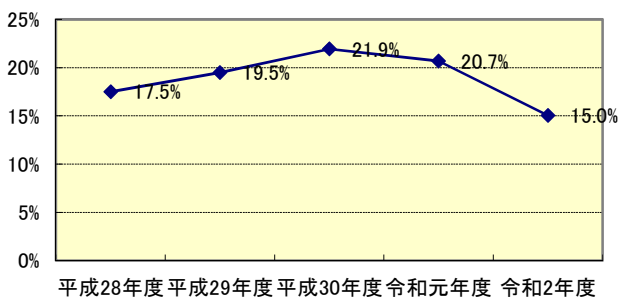
## 教育研究経費比率



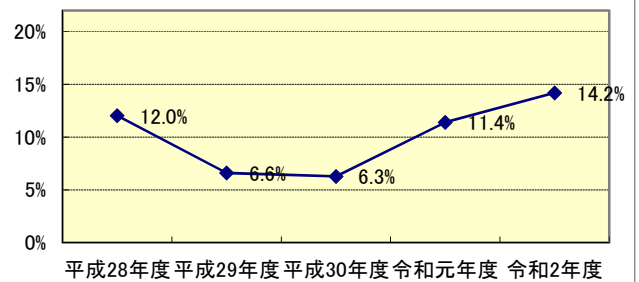
## 寄付金比率



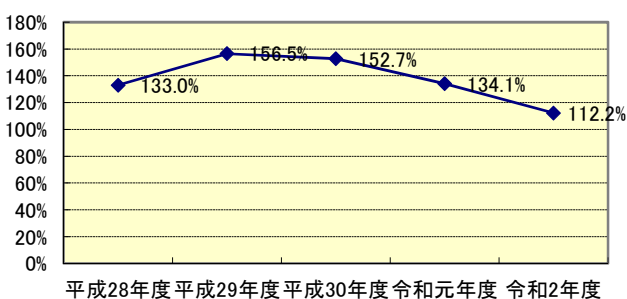
## 管理経費比率



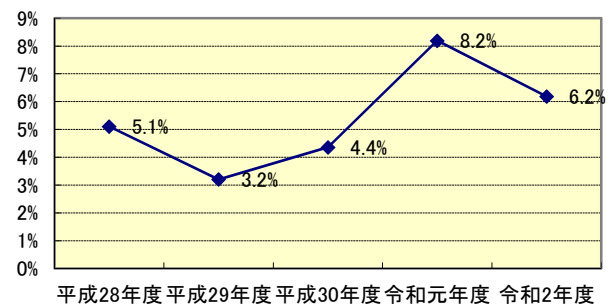
## 補助金比率



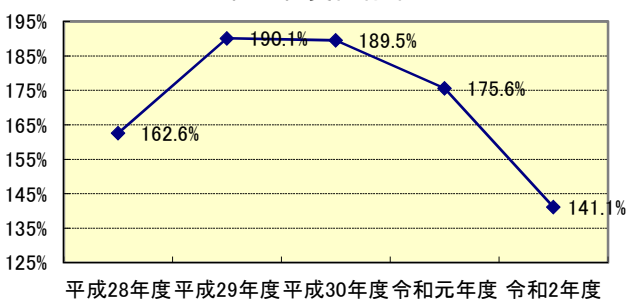
## 事業活動支出比率



## 基本金組入率



## 経常経費依存率



## 財務比率(貸借対照表関係)

