

財務比率表（旧会計基準に基づく財務比率）

分類	比 率	算 式（×100）	24年度	25年度	26年度
消 費 収 支 計 算 書	人 件 費 比 率	$\frac{\text{人 件 費 (ク)}}{\text{帰 属 収 入 (オ)}}$	56.2%	53.1%	44.5%
	教育研究経費比率	$\frac{\text{教育研究経費 (ケ)}}{\text{帰 属 収 入 (オ)}}$	30.2%	27.6%	23.9%
	管理経費比率	$\frac{\text{管 理 経 費 (コ)}}{\text{帰 属 収 入 (オ)}}$	18.6%	14.6%	12.3%
	消費支出比率	$\frac{\text{消 費 支 出 (セ)}}{\text{帰 属 収 入 (オ)}}$	105.7%	95.9%	82.9%
	経常経費依存率	$\frac{\text{消 費 支 出 (セ)}}{\text{学 生 生 徒 等 納 付 金 (ア)}}$	148.4%	138.0%	138.4%
	学生生徒等納付金比率	$\frac{\text{学 生 生 徒 等 納 付 金 (ア)}}{\text{帰 属 収 入 (オ)}}$	71.2%	69.5%	59.9%
	寄付金比率	$\frac{\text{寄 付 金 (イ)}}{\text{帰 属 収 入 (オ)}}$	0.3%	0.3%	0.1%
	補助金比率	$\frac{\text{補 助 金 (ウ)}}{\text{帰 属 収 入 (オ)}}$	13.2%	10.9%	12.9%
	基本金組入率	$\frac{\text{基 本 金 組 入 額 (力)}}{\text{帰 属 収 入 (オ)}}$	0.0%	0.7%	14.4%
貸 借 対 照 表	消費収支差額構成比率	$\frac{\text{消 費 収 支 差 額 (j)}}{\text{総 資 金 (e) + (i) + (j)}}$	-48.2%	-50.1%	-48.3%
	基本金比率	$\frac{\text{基 本 金 (i)}}{\text{基本金要繰入額 (i) + (k)}}$	100.0%	100.0%	99.8%
	固定比率	$\frac{\text{固 定 資 産 (a)}}{\text{自 己 資 金 (i) + (j)}}$	110.8%	102.9%	95.3%
	固定長期適合率	$\frac{\text{固 定 資 産 (a)}}{\text{自 己 資 金 + 固 定 負 債 (i) + (j) + (f)}}$	103.5%	96.7%	90.2%
	流動比率	$\frac{\text{流 動 資 産 (b)}}{\text{流 動 負 債 (g)}}$	70.3%	164.1%	373.4%
	前受金保有率	$\frac{\text{現 金 預 金 (c)}}{\text{前 受 金 (h)}}$	66.7%	278.2%	648.7%
	総負債比率	$\frac{\text{総 負 債 (e)}}{\text{総 資 産 (d)}}$	16.4%	10.7%	8.7%
	負債率	$\frac{\text{総 負 債 - 前 受 金 (e) - (h)}}{\text{総 資 産 (d)}}$	8.8%	8.6%	7.1%

（注）小数点以下第2位を四捨五入して小数点第1位まで。

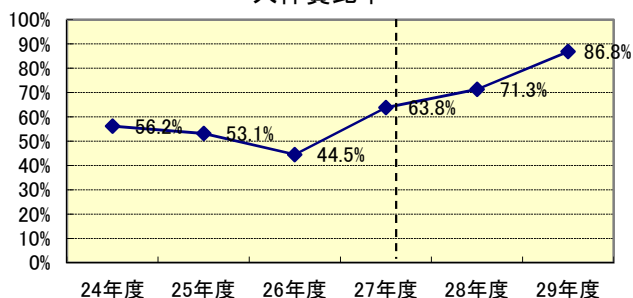
財務比率表（新会計基準に基づく財務比率）

分類	比 率	算 式（×100）	27年度	28年度	29年度
事業活動収支計算書	人件費比率	$\frac{\text{人件費}}{\text{経常収入}} \frac{(\text{オ})}{(\text{エ+コ})}$	63.8%	71.3%	86.8%
	教育研究経費比率	$\frac{\text{教育研究経費}}{\text{経常収入}} \frac{(\text{カ})}{(\text{エ+コ})}$	35.3%	43.5%	49.7%
	管理経費比率	$\frac{\text{管理経費}}{\text{経常収入}} \frac{(\text{キ})}{(\text{エ+コ})}$	15.9%	17.5%	19.5%
	事業活動支出比率	$\frac{\text{事業活動支出}}{\text{事業活動収入}} \frac{(\text{ヌ})}{(\text{ニ})}$	96.5%	133.0%	156.5%
	経常経費依存率	$\frac{\text{事業活動支出}}{\text{学生生徒等納付金}} \frac{(\text{ヌ})}{(\text{ア})}$	147.6%	162.6%	190.1%
	学生生徒等納付金比率	$\frac{\text{学生生徒等納付金}}{\text{経常収入}} \frac{(\text{ア})}{(\text{エ+コ})}$	79.1%	81.8%	82.4%
	寄付金比率	$\frac{\text{寄付金}}{\text{事業活動収入}} \frac{(\text{イ+ス+ソ})}{(\text{ニ})}$	0.1%	0.1%	0.1%
	補助金比率	$\frac{\text{補助金}}{\text{事業活動収入}} \frac{(\text{ウ+ソ})}{(\text{ニ})}$	10.2%	12.0%	6.6%
	基本金組入率	$\frac{\text{基本金組入額}}{\text{事業活動収入}} \frac{(\text{ト})}{(\text{ニ})}$	3.6%	5.1%	3.2%
	事業活動収支差額比率	$\frac{\text{基本金組入前当年度収支差額}}{\text{事業活動収入}} \frac{(\text{ニ-ヌ})}{(\text{ニ})}$	3.5%	-33.0%	-56.5%
	経常収支差額比率	$\frac{\text{経常収支差額}}{\text{経常収入}} \frac{(\text{ケ+シ})}{(\text{エ+コ})}$	-16.7%	-32.8%	-56.5%
	貸借対照表	繰越収支差額構成比率	$\frac{\text{繰越収支差額}}{\text{総負債+純資産}} \frac{(\text{p})}{(\text{h+m+p})}$	-48.4%	-55.0%
基本金比率		$\frac{\text{基本金}}{\text{基本金要繰入額}} \frac{(\text{m})}{(\text{m+r})}$	99.5%	99.9%	99.8%
固定比率		$\frac{\text{固定資産}}{\text{純資産}} \frac{(\text{a})}{(\text{m+p})}$	87.9%	91.6%	96.3%
固定長期適合率		$\frac{\text{固定資産}}{\text{純資産+固定負債}} \frac{(\text{a})}{(\text{m+p+i})}$	83.2%	86.6%	90.5%
流動比率		$\frac{\text{流動資産}}{\text{流動負債}} \frac{(\text{d})}{(\text{k})}$	693.2%	629.0%	338.2%
前受金保有率		$\frac{\text{現金預金}}{\text{前受金}} \frac{(\text{e})}{(\text{l})}$	1,066.4%	908.4%	543.3%
総負債比率		$\frac{\text{総負債}}{\text{総資産}} \frac{(\text{h})}{(\text{g})}$	8.0%	7.8%	9.6%
負債率		$\frac{\text{総負債-前受金}}{\text{総資産}} \frac{(\text{h-l})}{(\text{g})}$	6.2%	6.2%	7.5%
積立率	$\frac{\text{運用資産要積立額}}{\text{要積立額}} \frac{(\text{b+c+e+f})}{(\text{J+n+o+q})}$	35.6%	30.0%	24.3%	
活動区分	教育活動資金収支差額比率	$\frac{\text{教育活動資金収支差額}}{\text{教育活動資金収入計}} \frac{(\text{B})}{(\text{A})}$	-5.8%	-18.0%	-34.6%

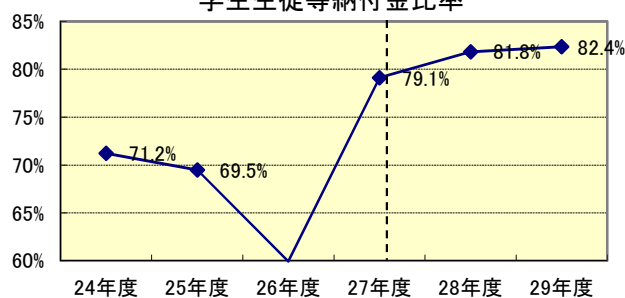
(注) 小数点以下第2位を四捨五入して小数点第1位まで。

財務比率(事業活動収支計算書関係(旧消費収支計算書関係))

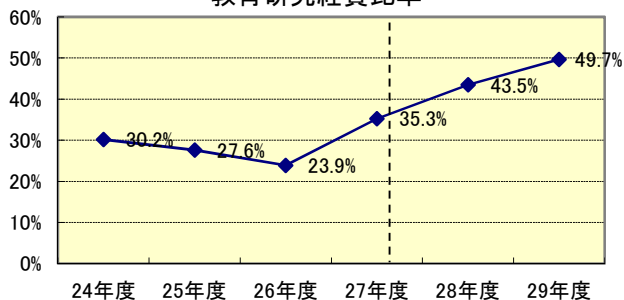
人件費比率



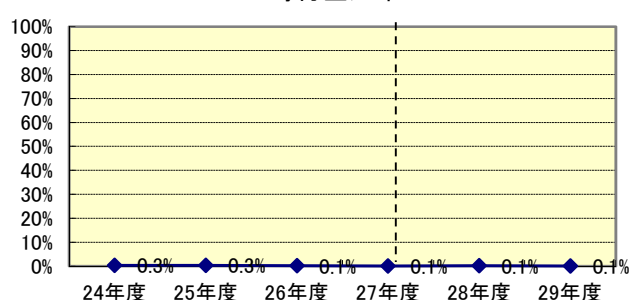
学生生徒等納付金比率



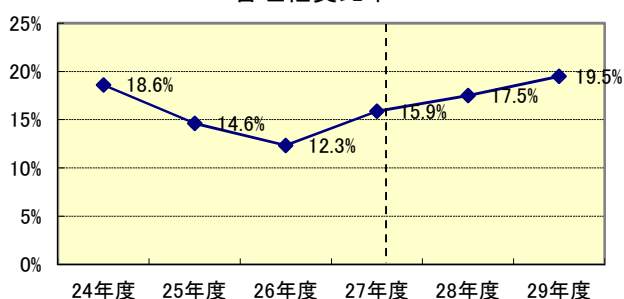
教育研究経費比率



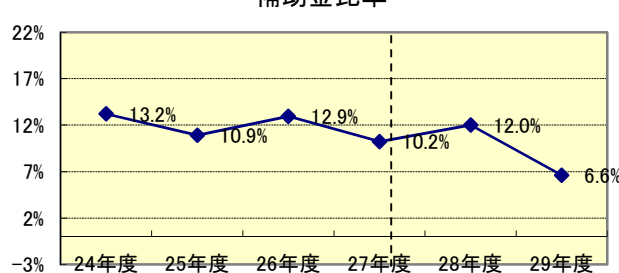
寄付金比率



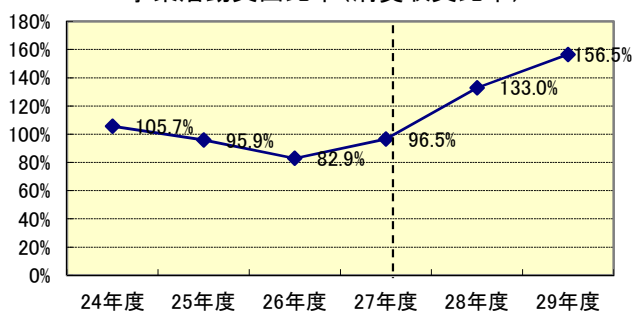
管理経費比率



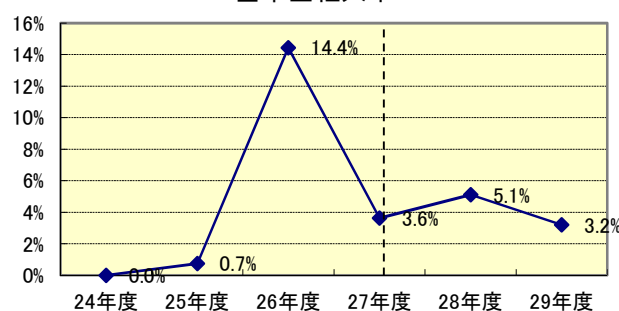
補助金比率



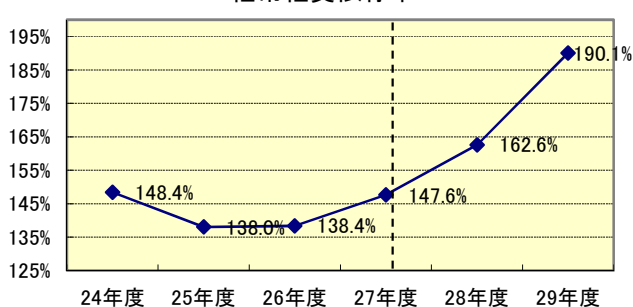
事業活動支出比率(消費収支比率)



基本金組入率



経常経費依存率

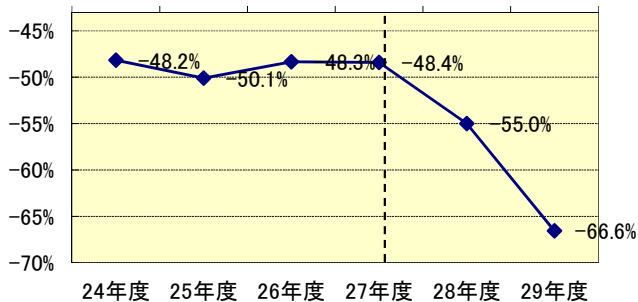


注意

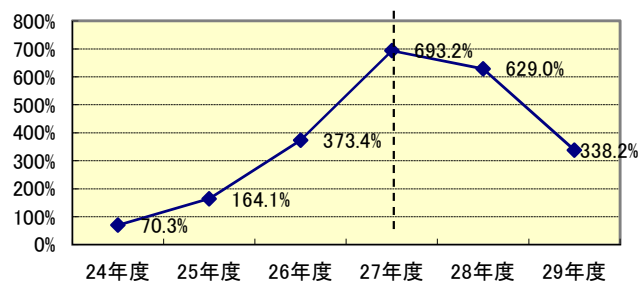
平成27年度から会計基準が改正されたことに伴い財務比率についても改正を行っている

財務比率(貸借対照表関係)

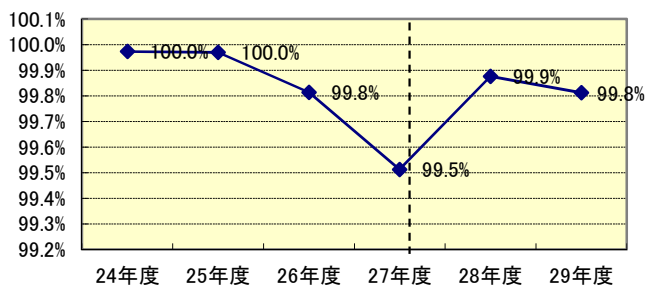
繰越収支差額構成比率(消費収支差額構成比率)



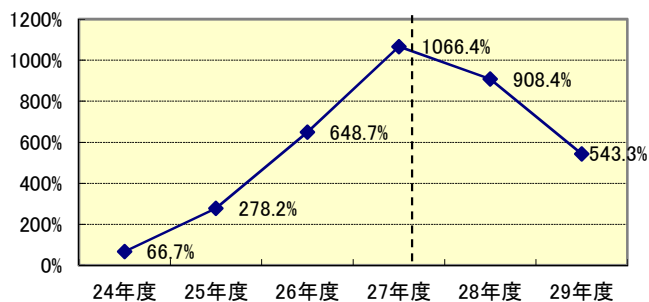
流動比率



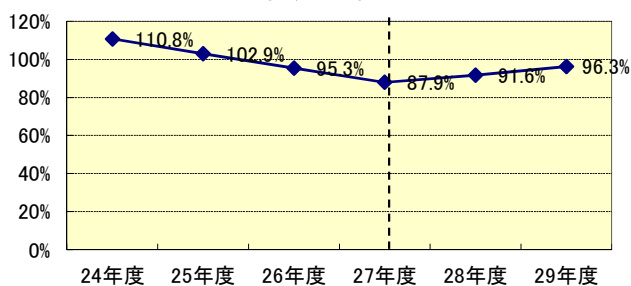
基本金比率



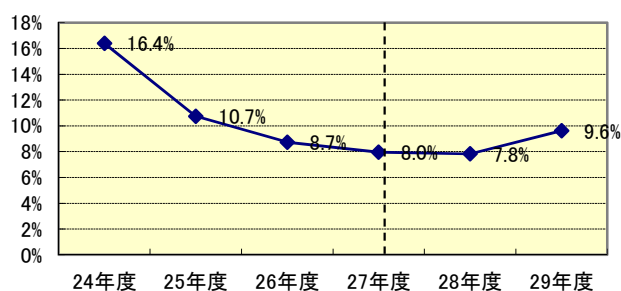
前受金保有率



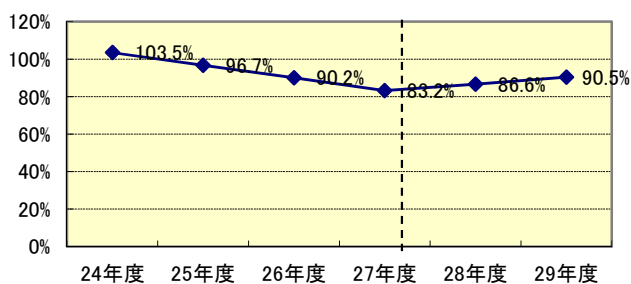
固定比率



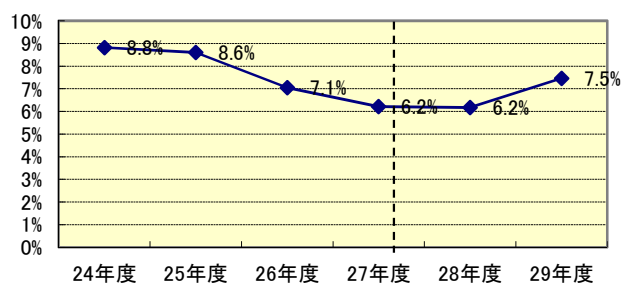
総負債比率



固定長期適合率



負債率



注意

平成27年度から会計基準が改正されたことに伴い財務比率についても改正を行っている